

### Statistikerfassung

Die MiZIP Systeme können detaillierte statistische Daten liefern, die auf folgende Art und Weise ausgelesen werden können:

- Maxi Key, der die komplette Datenerfassung ermöglicht (Kapazität: ca. 100 Vending Automaten)
- Datenschlüssel, um die Hauptdaten des Systems zu erfassen (Kapazität: ca. 30 Vending Automaten)
- IrDA Kit, ermöglicht die Auslesung der Daten im EVA-DTS Format mit Paltmop oder irdakompatiblen Handheld (Easy Data).



Die Daten können über das PC Interface auf einen PC importiert und mit der MiZIP Suite Software verwaltet werden. Ebenso können die erfassten Daten in Excel Format konvertiert werden.



### Software Update

Die MiZIP Leser sind mit einem Flash Speicher ausgestattet. Die System Software kann mit dem Maxi Key sehr leicht aktualisiert werden.

**N&W GLOBAL VENDING GmbH**  
 Lochfeldstraße 28  
 D-76437 Rastatt  
 Tel. +49 (0) 7222 9550  
 Fax +49 (0) 7222 955105  
[www.nwglobalvending.de](http://www.nwglobalvending.de)

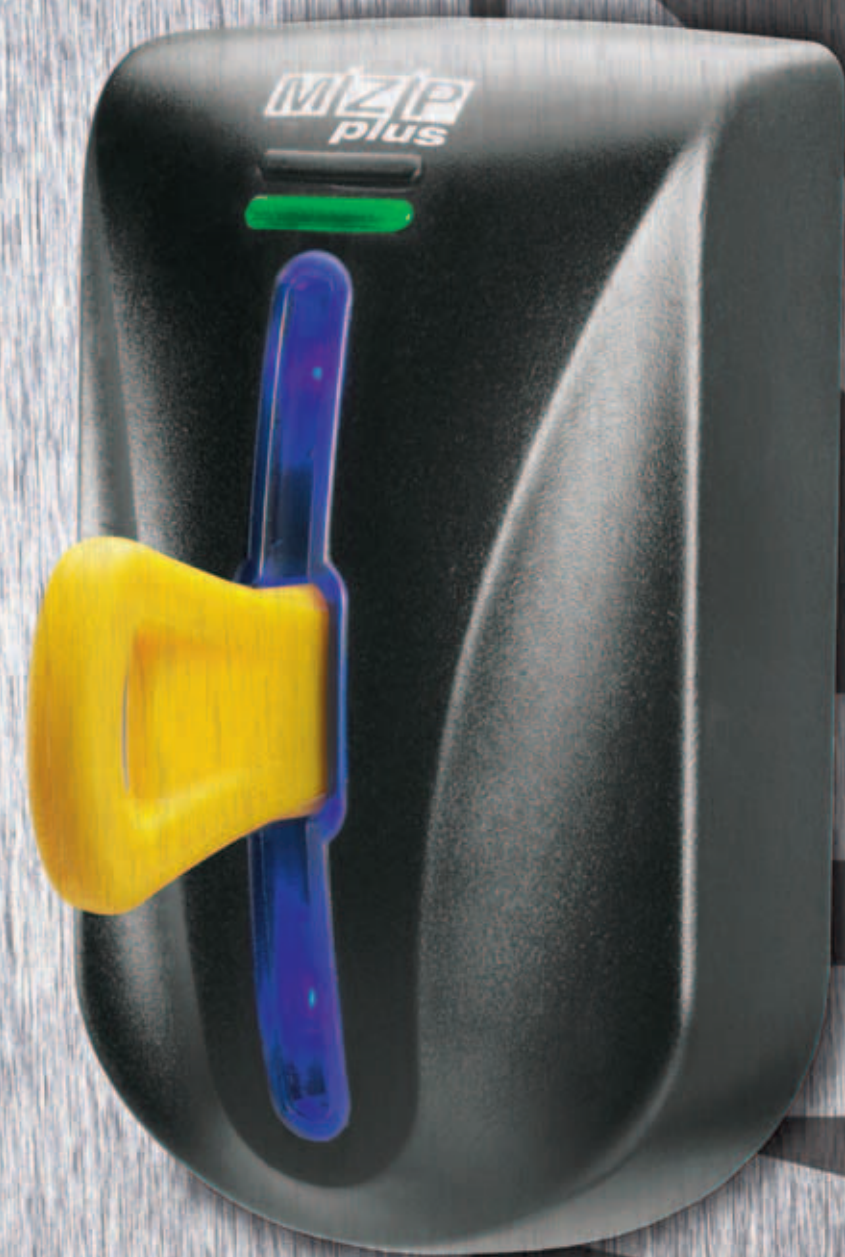
**N&W GLOBAL VENDING S.p.A.**  
 Via Roma 24 - 24030 Valbrembo (BG) - Italy  
 Tel. +39 035 606 111  
 Fax +39 035 606 464  
[www.nwglobalvending.it](http://www.nwglobalvending.it)



N&W Global Vending behält sich das Recht vor, die Spezifikationen ohne vorherige Ankündigung zu ändern.

## Mifare+ZIP=MiZIP

### Bezahlen mit System von N&W



L328D0



MiZip, das neue bargeldlose Zahlungssystem von N&W, wurde entwickelt, um die Anforderungen unseres großen und wachsenden Kundenstamms zu erfüllen.

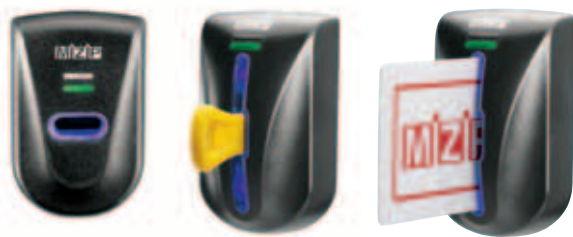
Die neue Reihe besteht aus zwei Modellen (MiZip und MiZip *plus*) und basiert auf der kontaktlosen Mifare Technologie, die Zuverlässigkeit und ein hohes Maß an Sicherheit bietet.

Das MiZip Modell ist für alle Anwender geeignet, die ein einfach zu bedienendes und ein höchst zuverlässiges System suchen.

Das MiZip *plus* Modell ist für jene Anwender, die erweiterte Software Funktionen wünschen, z.B. Bonus, Treueprämien, Happy hours, Auslesbarkeit aller Transaktionen und ein Komplettsystem für den Anschluss weiterer Bezahlssysteme. All diese Funktionen können ohne den Kauf weiterer Module realisiert werden.

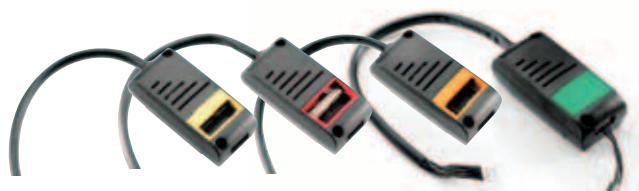
## MiZip

Das MiZip Modell ist in der Schlüssel und Schlüssel+Karten Version verfügbar.



Der Lesekopf beinhaltet sowohl die Antenne als auch den Mikroprozessor und die Elektronik. Darüber hinaus beinhaltet die Schlüsselversion die Schnittstelle für einen direkten Anschluss zu einem 24 V Münzprüfer.

Der Anschluss von verschiedenen Bezahlssystemen (Münzprüfer, Geldscheinleser, Geldwechsler) ist über spezielle zusätzliche Module möglich.



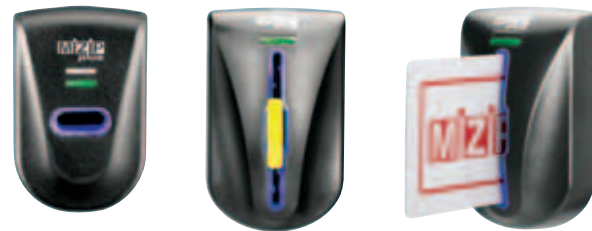
Der MiZip Leser ist auch in der 12 V Schlüssel und Schlüssel+Karten Version verfügbar, z.B. für den Betrieb am Colibrì. Die Schlüsselversion beinhaltet bereits den direkten Anschluss zu einem 12 V Münzprüfer.

### Installation

Der MiZip Leser ist ein kompaktes Modell, der die Elektronik im Lesekopf enthält. Dies reduziert den Installationsaufwand im Automaten.

## MiZip plus

Das MiZip *plus* Modell ist auch in der Schlüssel und Schlüssel+Karten Version verfügbar.



Alle weiteren Funktionen sind auf der CPU bereits integriert. Somit ist der Kauf von weiteren zusätzlichen Modulen für die Bezahlssysteme nicht notwendig. Diese können über eine separate Anschlussleitung mit der CPU verbunden werden.



Das MiZip *plus* Modell beinhaltet bereits das Maxi Box Modul für die Verwaltung der personenbezogenen Transaktionen.

Diese Transaktionen sind z.B.:

- Details der Transaktion (Datum, Uhrzeit, Maschinennummer, Schlüsselnummer etc.)
- Guthaben der einzelnen Schlüssel
- Fehlermeldungen

Die Daten der einzelnen Transaktionen werden mit dem Maxi Key erfasst und mit der kostenlosen Software MiZip Suite verwaltet.

Das MiZip *plus* Modell erlaubt auch die Verwendung erweiterter Software Funktionen (Bonus, Treueprämien, Happy hours und Verkaufsförderungen).

### Installation

Der MiZip *plus* Leser besteht aus dem Lesekopf und einer CPU Einheit.

Wird kein Geldwechsler installiert, so kann die CPU Einheit an den dafür vorgesehenen Befestigungsschrauben montiert werden.

### Grundlegende Funktionen bei MiZip und MiZip plus Modellen

Um eine sehr hohe Flexibilität der verschiedenen Konfigurationen zu erhalten, stehen dem Benutzer 100 Preislinien zur Verfügung, auch bei Vending Automaten im Executive Price Holding Modus. Das System verwaltet 5 unterschiedliche Verkaufspreise, abhängig von der Bezahlmethode. Dies wird durch den Einsatz von verschiedenen Rabattstufen erreicht.

### Kompatibel mit Zip

Die Leser der neuen MiZip Reihe verfügen über eine doppelte Antenne: eine Antenne für den Betrieb mit Zip und Conpas und eine zweite Antenne für den Betrieb mit Mifare Systemen. Somit können Schlüssel aus der aktuellen Zip und Conpas Reihe sowie auch neue MiZip Datenträger mit dem System gelesen werden.

### Vorteile der Mifare Technologie

Die Mifare Technologie basiert auf einer Frequenz von 13,56 MHz. Es ist ein Standard, der hohe Vielseitigkeit mit einem hohen Maß an Sicherheit und Zuverlässigkeit kombiniert. Dank dieser Technologie ist es möglich, die gleiche Mifare Karte bei verschiedenen Anwendungen zu benutzen (Zugangskontrolle, Zeiterfassung, Parkplätze, Vending, Kopierer etc.)

### Programmierung

Die Leser können programmiert werden mit:

- einem speziellen Programmer (wie bei Zip)



- MiZip Datenschlüssel zum Klonen von bestimmten Konfigurationsdaten.



- Maxi Key für die detaillierte Konfiguration der Systeme (Software Maxi Key Setup wird benötigt).

